

# PROTOCOLO COVID-19



“Con este documento informativo les damos a conocer las medidas que en Smarties After School hemos considerado para poder funcionar presencialmente con responsabilidad.

Es fundamental que ustedes como padres o cuidadores estén bien informados y que sigan las indicaciones que describimos a continuación, al pie de la letra. Todo esto con el fin de evitar contagios y así **protegernos entre todos**”.

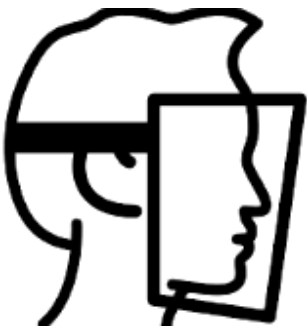
## **Uso de mascarilla personal**

Se exigirá en forma obligatoria el uso de mascarilla personal de cada niño, tanto en el ingreso como al retirarse del recinto. Ésta debe ser de género, estar en buenas condiciones y cada niño deberá llevarla y traerla de vuelta cada vez que vuelva a Smarties. Ésta quedará colgada en la entrada y durante su estadía en Smarties, cada niño utilizará el escudo facial que se detalla a continuación:



## **Uso de mascarilla escudo “Smarties”**

Le regalaremos por una sola vez a cada niño inscrito en algún tipo de mensualidad, un protector facial tipo máscara escudo, el cual será de uso obligatorio y personal durante toda la jornada. Al momento de retirarse cada niño tendrá su propio lugar en donde se colgará su protector facial, el cual será sanitizado cada día. Es responsabilidad de cada niño mantener el buen uso de éste. En caso de deteriorarse y no poder volver a usarse, se deberá pagar un monto de \$3.000 para poder adquirir otra. No es optativo su uso, es de carácter OBLIGATORIO.





## **Control Diario de Temperatura**

Cada día en el portón de entrada, al momento del ingreso de cada niño, se tomará la temperatura, tanto al alumno como a quién lo viene a dejar/buscar. En caso de ser igual o superior a 37,5º, el niño no podrá entrar. No se harán excepciones de ningún tipo.



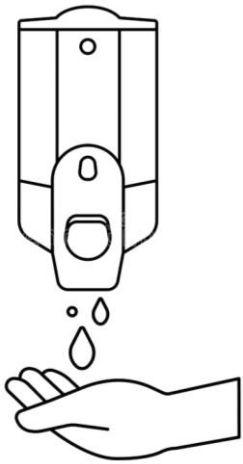
## **Prohibido el ingreso con Zapatos**

Con el fin de aislar al máximo las posibles infecciones que se traen desde la calle, estará prohibido el ingreso con cualquier tipo de calzado. En la parte exterior de la puerta de entrada se dispondrá un mueble para dejar los zapatos y una banca con un mat para apoyarse y cambiarse a pantuflas. (El personal de Smarties usará calzado especial para circular).



## **Uso Obligatorio de Zuecos plásticos**

De acuerdo al punto anterior, será de carácter obligatorio que cada niño tenga un par de zuecos plásticos (como los de la foto o similares) en excelente estado en nuestro establecimiento. Éstas se quedarán siempre en Smarties y serán sanitizadas diariamente.



## **Constante Uso de Alcohol Gel**

Hemos dispuesto 8 puntos de alcohol gel. Tres de ellos (A-B-C) como punto fijo en dispensadores que van en la pared y cinco de ellos (1-2-3-4-5) en dispensadores de mano que quedan de punto fijo en cada área y son manipulados únicamente por una profesora echándole alcohol gel en la mano a cada niño. Antes de ingresar por la puerta principal los niños deberán hacer uso de él y al salir también. Ideal frotar manos con alcohol durante 20 segs.

## **Constante Sanitización con Desinfectante y Antibacterial**

Con el fin de mantener una buena higiene controlada, cada 2,5 horas se estará sanitizando el lugar: manillas, superficies, materiales, suelo, etc. Además de una sanitización profunda y general entre jornadas AM y PM.



## **Constante Lavado de Manos**

Al ingresar y al retirarse, además de antes y después de cada término de actividad, se generará una instancia en donde TODOS los niños por turnos deberán lavarse las manos con agua y jabón.



## **Horarios**

Hemos establecido distintos rangos horarios de asistencia **durante el período de vacaciones** con el fin de poder manejar de mejor manera el aforo permitido y a la vez las necesidades específicas de cada familia.

## **PROGRAMA HOLIDAYS (WINTER Y SUMMER FUN)**

Jornada AM:  
8:15 a 13:30

Jornada PM:  
14:15 a 19:30

Jornada Completa:  
8:15 a 19:30

**CAPACIDAD  
MÁXIMA**

**4 - 8 PERSONAS**

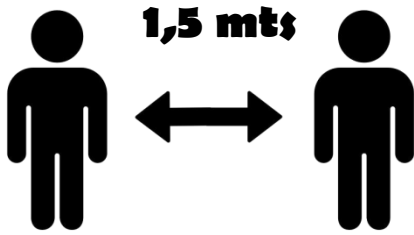
**POR SALA  
INTERIOR**

## **Capacidad Limitada en el Interior**

Contamos con cinco salas interiores además del patio. En el interior, los niños se agruparán de máximo 4 niños en las salas más pequeñas y máximo 8 niños en las más grandes, llegando a una capacidad máxima INTERIOR de 20 niños por turno.

En el EXTERIOR (patio) la capacidad máxima es de 25 niños adicionales por turno. Privilegiamos el juego en el exterior casi el 100% del tiempo.

## Control en Distanciamiento

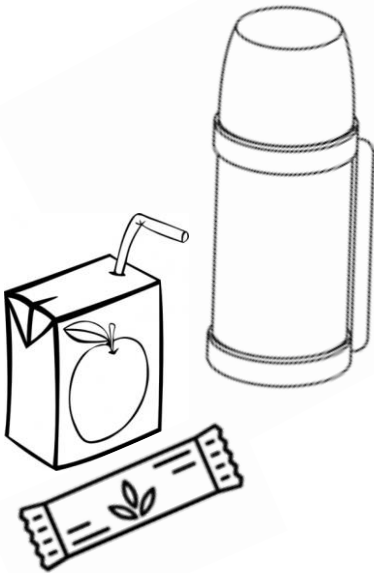


Para cada actividad programada o de tiempo libre, se dispondrán marcas en el suelo y superficies que aseguren un distanciamiento de 1 metro y medio entre cada niño. (Ver fotos del final)

## Snacks y Almuerzos

La entrega de snacks puede ser de 2 formas:

- Snack traído desde el hogar.
- Snack incluido en el programa entregado por nosotros. (En su mayoría envasado)



Respecto a los almuerzos, como establecimiento evitamos la manipulación de comidas lo más posible, por lo que los niños que asisten en jornada completa u otra jornada que requiera almorzar en Smarties, deberán traer un almuerzo idealmente frío o bien su comida en un termo para llegar y manipular por ellos mismos. Intentamos no calentar la comida en microondas, ya que esto pasa a ser parte de la manipulación de alimentos.

## **Aviso Previo al Retiro del Alumno**



Con el fin de agilizar el proceso de circulación de la gente en nuestro establecimiento y evitar al máximo que las distintas familias se topen entre sí al momento de irse, es que se deberá avisar vía whatsapp 10 min antes de llegar. En ese tiempo tendremos al alumno preparado y listo para poder retirarse con todas las medidas de higiene antes mencionadas.

## **Prohibida la entrada de Adultos al interior del establecimiento en ingreso y/o salida del alumno**



Nuestro objetivo es evitar el ingreso innecesario al interior de Smarties. Por esto, queremos evitar que los padres tengan que esperar y arriesgarse a toparse con otra persona en un espacio tan pequeño. Dado el punto anterior de aviso previo al retiro de los niños, los padres podrán llegar hasta el citófono y sus hijos saldrán de inmediato ya que estarán esperándolos en la banca de la entrada listos para irse.

## **Comunicación Padres - Smarties**



En caso de necesitar darnos un recado, información importante o algo por el estilo; el medio de comunicación será vía whatsapp o la aplicación Kids Book. Según la relevancia del caso esto puede derivar en una llamada telefónica o reunión vía zoom. Se intentará evitar al máximo el contacto entre adultos.



## **Pago Electrónico**

Con el fin de evitar lo más posible el contacto físico innecesario, es que las únicas modalidades de pago que tendremos será pago vía transferencia electrónica.



Smarties SpA

Rut: 76.679.526-9

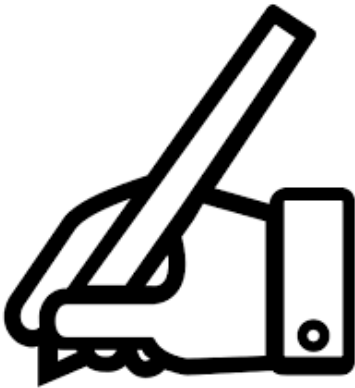
Cta Cte Banco de Chile N° 1732175400

Mail: [contacto@smarties.cl](mailto:contacto@smarties.cl)



## **Consentimiento**

El apoderado da por entendido que: “Pese a los esfuerzos y normas de seguridad y protección implementadas por Smarties After School, tiene claro y acepta que siempre existirá un riesgo implícito de contagio, liberando de toda responsabilidad al establecimiento por su causa”. Al pagar la matrícula se dará por entendido que el apoderado está de acuerdo con lo anteriormente descrito.



Reiteramos la importancia de que todos podamos cumplir con este protocolo.  
**Así evitamos los contagios y nos cuidamos entre todos.**

¡Muchas gracias por tu colaboración!

# EXTERIOR



Punto Fijo Alcohol Gel  
(Entre el citófono y la Puerta de  
Acceso)



Entrada  
Portón



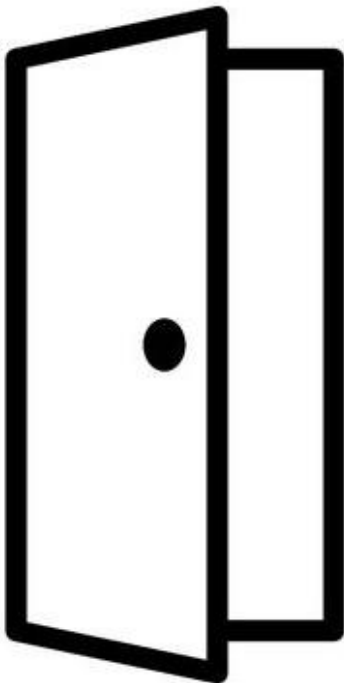
**Calle Las Tranqueras**

# EXTERIOR



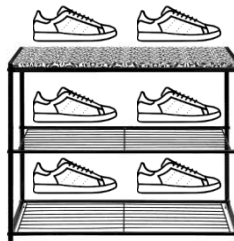
(Zoom a Sector de Acceso)

Entrada



Punto Fijo  
Alcohol Gel  
(Fuera de  
Puerta  
Acceso)

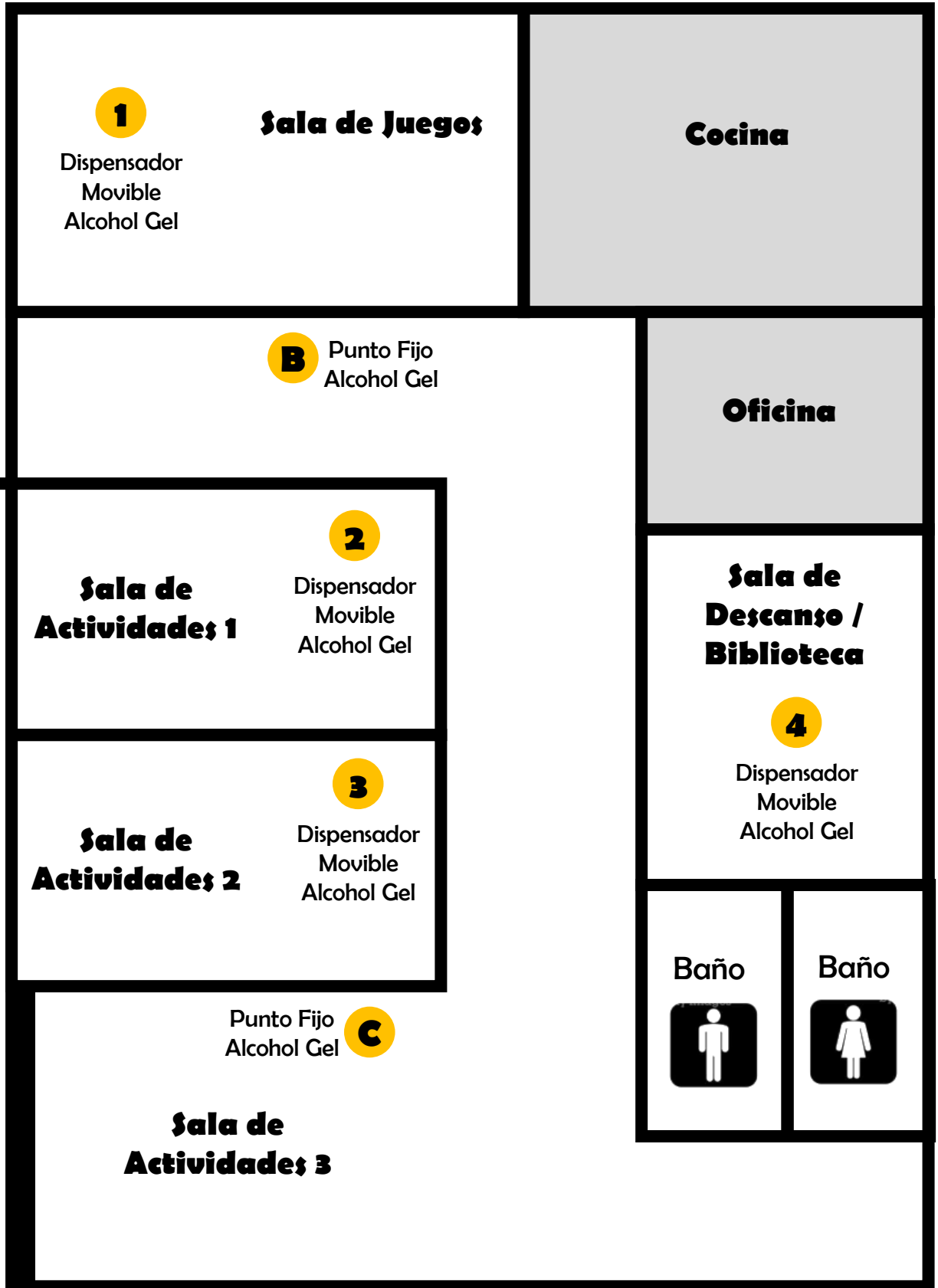
Sector Zapatos



Colgadores Sector  
Máscara Tipo Escudo



# PLANTA INTERIOR



# PLANTA EXTERIOR (SECTOR PATIO)



**Salida  
a Patio**

**Sala de  
Actividades 3**

**5**

Dispensador  
Movable  
Alcohol Gel

**Lavado  
Manos  
Exterior**

## Estaciones de Higiene antes de ingresar al interior de la casa:



# Sala 1:

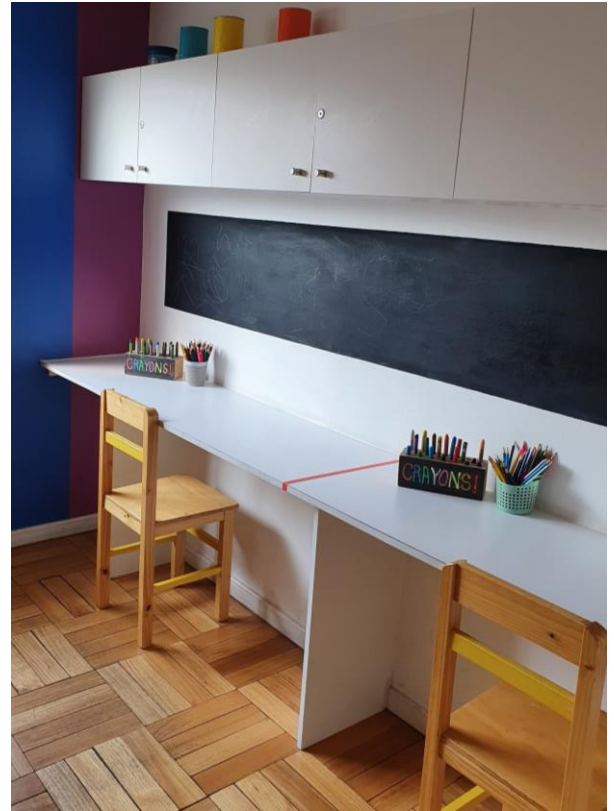
Capacidad Máxima 6 personas





## **Sala 2:**

Capacidad Máxima 2 personas



## **Sala 3:**

Capacidad Máxima 4 personas



## **Sala 4:**

Capacidad Máxima 2 personas



## Sala 5:

Capacidad Máxima 4 personas

